

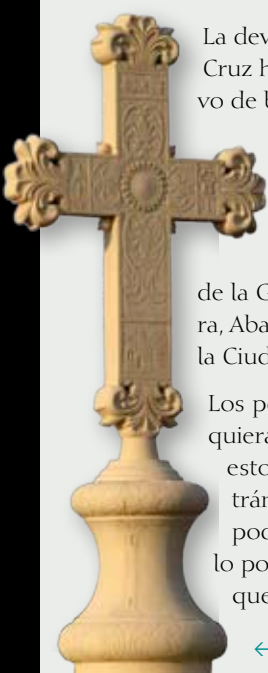


# LOS CAMINOS DE LA VERA CRUZ

## Camino de Lignum Crucis



### EL CAMINO DE LIGNUM CRUCIS



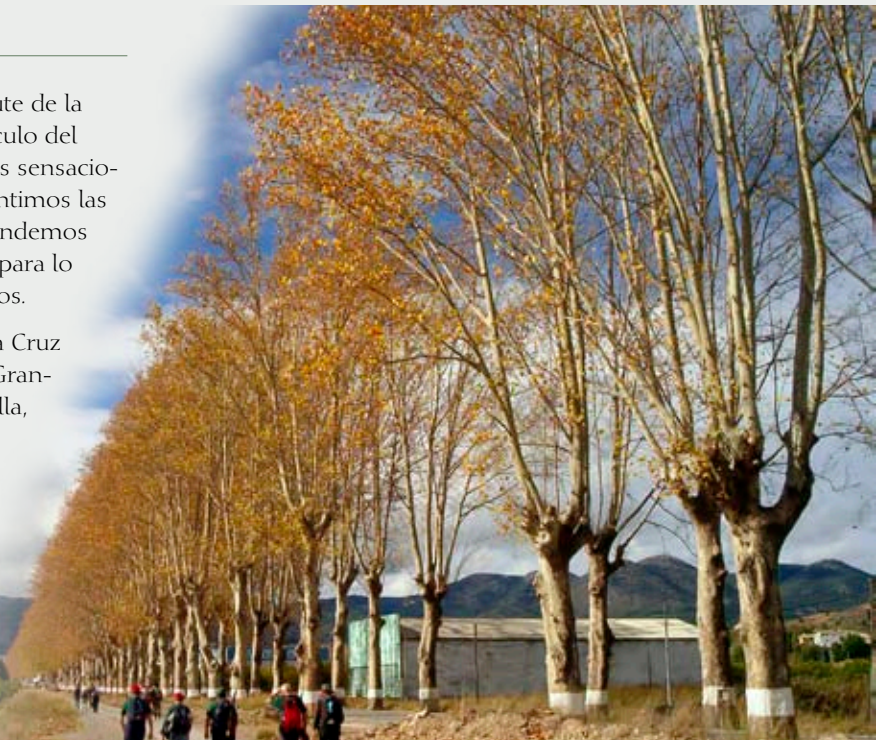
La devoción a la Vera Cruz ha sido el motivo de buscar caminos que unan a través de un recorrido no motorizado las localidades de la Granja Rocamora, Abanilla y Ulea con la Ciudad Santa.

Los peregrinos que quieran realizar por estos medios su tránsito itinerante podrán hacerlo por caminos que procuran su

tranquilidad y el disfrute de la naturaleza como vehículo del cuerpo y el alma a esas sensaciones superiores que sentimos las personas cuando entendemos que hacemos aquello para lo que estamos destinados.

Este Camino de la Vera Cruz une las ciudades de Granja de Rocamora, Abanilla, Ulea y Caravaca de la Cruz. Desde Granja a Abanilla transitaremos por los extensos campos de cultivo de esta rica vega, pasando por un lugar de interés geológico,

← Monumento a la Santísima y Vera Cruz. LGM



“los Coloraos” y otro de interés ambiental como “El Saladar”. Entre Abanilla y Fortuna vamos a recorrer los interesantes humedales de Ajauque para atravesar el último pueblo hacia la Cueva Negra. Nos desviaremos hacia el Estrecho, ya en las inmediaciones de la sierra de Lúgar, la que ro-

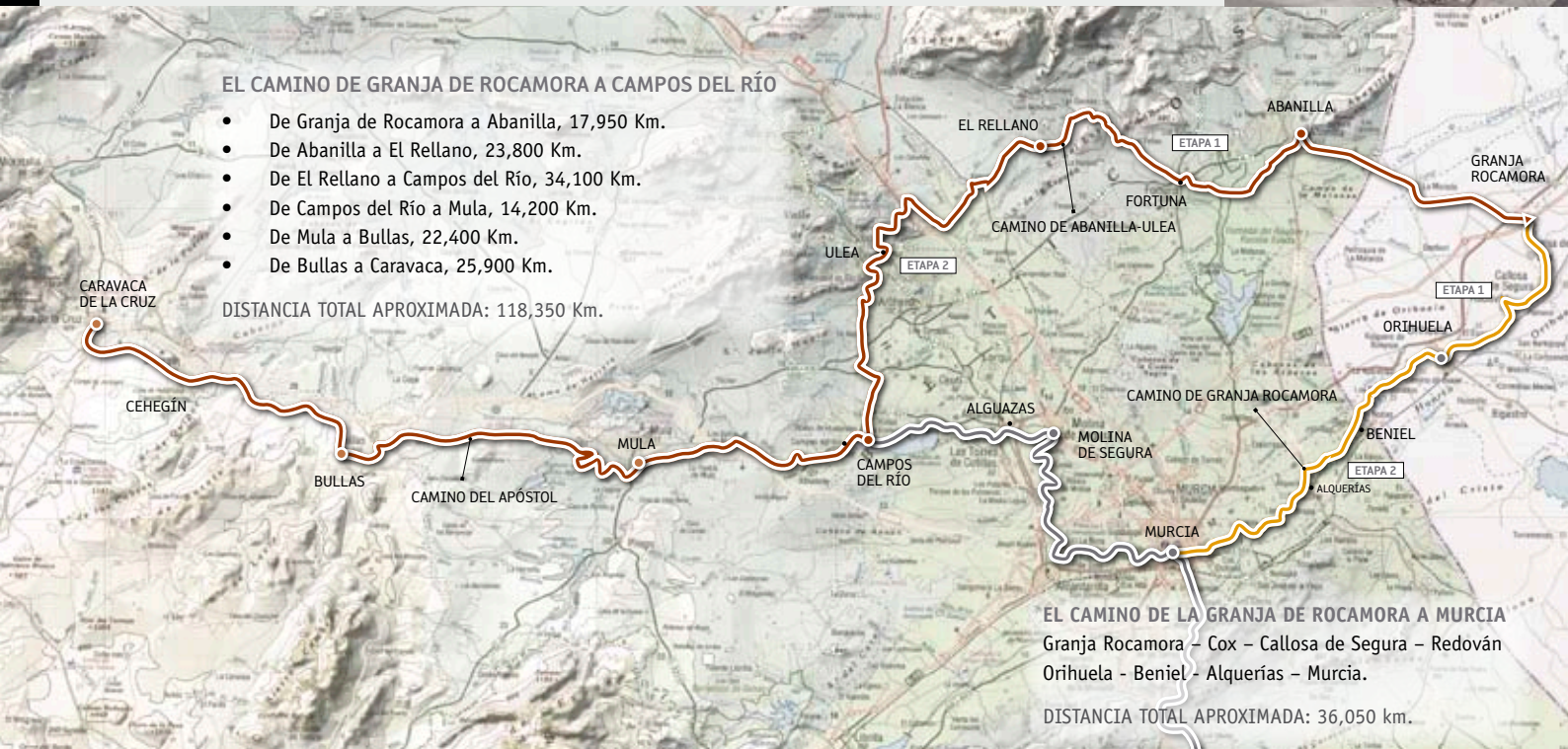


dearemos para llegar a El Rellano. En este lugar podremos hacer un receso para dividir la ruta, pues tiene unas instalaciones adecuadas para ello.

Desde El Rellano nos encaminamos hacia Ulea a través de

campos de cultivo por caminos rurales en busca de la sierra de Ulea. Llegamos al paraje de Las Ventanas, junto al Cabezo de Bastida, tras pasar el cortijo de Los Pelegrines, atravesamos por el paso subterráneo la autovía de Albacete y nos introducimos en zona de montaña donde, en su cara sur, está el pueblo de Ulea.

Desde Ulea cruzamos el río Segura por Villanueva del Segura y nos vamos por caminos rurales asfaltados hacia las tierras blancas de la comarca del río Mula para llegar a Los Rodeos (Campos del Río), donde encontramos el Camino del Apóstol, itinerario que nos llevará a Caravaca de la Cruz.



### INFORMACIÓN

**Información general:**  
www.murciaturistica.es  
Emergencias: 112

**Ayuntamiento Granja Rocamora**  
Plaza de San Pedro, n 1 - 03348  
Tel: 965 360 401  
Fax: 966 750 322  
www.aytogranja.com

**Turismo en Granja Rocamora**  
Albergue “La Viña”  
Carretera Granja-San Isidro km. 2  
Teléfono: 965 360 401

**Oficina de Turismo de Abanilla**  
Oficina de Turismo de Abanilla.  
C/ Pio XII, 12 B  
Tel. y fax: 968 684 075  
e-mail: turismo@abanilla.es

**Hermanadad de la Santísima y Vera Cruz.**  
Avd. la Libertad nº 5  
tf:968680670  
www.santisimayveracruz.org  
info@santisimayveracruz.org

**Centro de Información Ecoturística “El Rellano”**  
Calle Juan Carlos I, s/n  
30627 El Rellano  
Teléfono: 968 951 006

**Albergue Municipal de El Rellano**  
El Rellano, 30509 Molina de Segura  
Teléfono: 968 388 665

**Información en Ulea:**  
Ayuntamiento de Ulea  
Teléfono: 968 698 211  
www.ulea.info  
info@ulea.info

**Los Rodeos (Campos del Río)**  
Ayuntamiento de Campos del Río  
Calle de Gilgón del Carmen, 3  
Teléfonos: 968 650 135 / 968 650 800  
www.camposdelrio.es

**Oficina de Turismo en Mula:**  
Calle Doña Elvira.  
Convento San Francisco, 4  
30170 MULA (Mula)  
Tfno.: 968 661 501  
Fax.: 968 637 009  
Web: www.aytomula.es  
Email: turismo@aytomula.es

**Horario de atención:**  
Lunes - viernes:  
9.00 - 14.00 h.  
Miércoles y viernes tarde:  
16.30 - 19.30 h.  
Sábado:  
11.00 - 14.00 h. y 16.30 - 18.30 h.  
Domingo:  
11.00 - 14.00 h.

**Oficina de Turismo en Bullas:**  
Avenida Avenida de Murcia, 75  
Tfno.: 968 652 244  
Fax.: 968 653 914  
Web: www.bullas.es  
Email: turismo@bullas.es

**Horario de atención:**  
Lunes - viernes:  
10.00 a 14.00 h.  
Sábado y festivos:  
11.00 a 13.30 h.  
1º domingo de mes:  
En el Mercadillo  
“El Zacatín” de  
9:00 a 14:00 h

**Oficina de Turismo de Caravaca de la Cruz**  
C/ de las Monjas, 17  
30400 Caravaca de la Cruz  
Tel: 968 702 424 / 968 701 003  
Fax: 968 700 952  
Mail: info@caravaca.org  
Web: www.turismocaravaca.org

**Horario de atención:**  
Lunes - sábado:  
10.00 a 14.00 h y 16.00 a 19.00 h.  
Verano de 17.00 a 20.00 h  
Domingo:  
10.00 a 14.00 h.



Caminos de la Vera Cruz



Ayuntamiento de Granja de Rocamora



Ayuntamiento de Abanilla



Ayuntamiento de Ulea



Ayuntamiento de Caravaca



DIPUTACIÓN DE ALICANTE

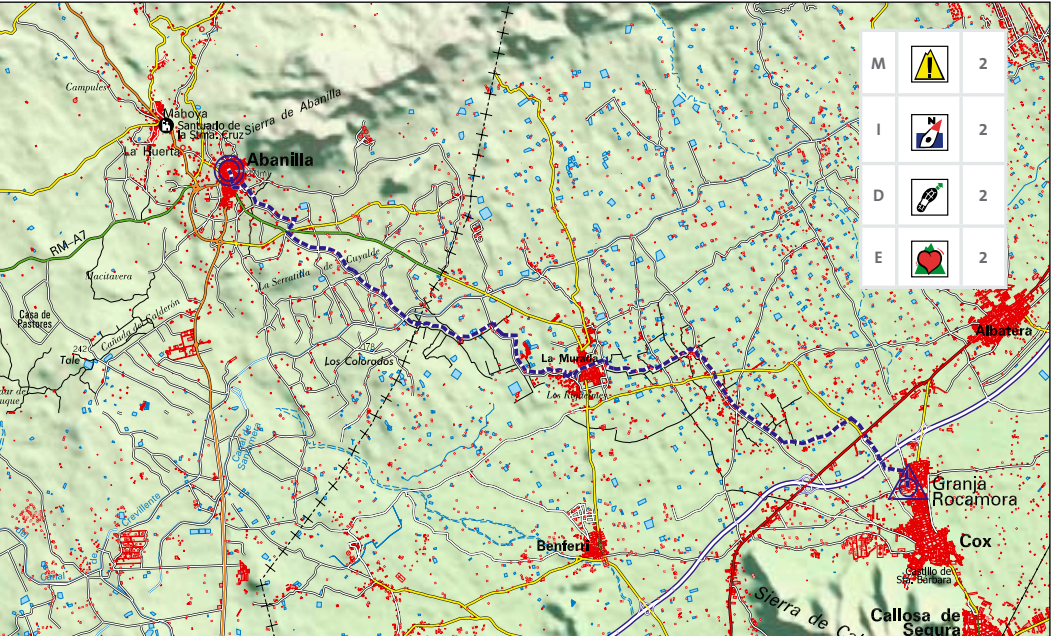


Naturport





ETAPA 1 · ENTRE GRANJA DE ROCAMORA Y ABANILLA · EL CAMINO DE LIGNUM CRUCIS



FICHA TÉCNICA

**Punto de partida:**  
Plaza de la Ermita de la Cruz, en Granja de Rocamora, a 20 metros de altitud.

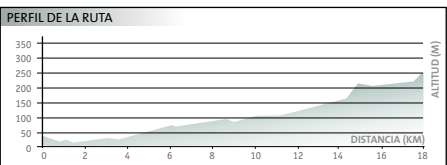
**Lugar de llegada:**  
Parroquia de la Santa Cruz, en Abanilla, a 225 metros de altitud.

**Distancia aproximada:**  
17,936 kilómetros.

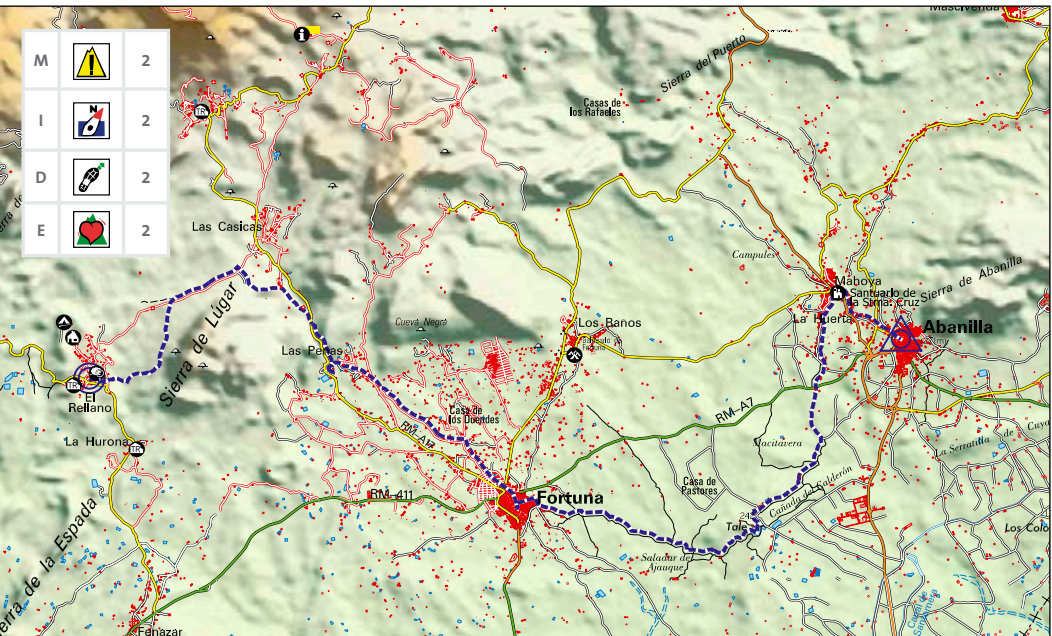
**Desnivel:**  
200 metros, aproximadamente.

**Duración aproximada del recorrido:**  
Unas 4 horas y media horas a pie; un par de horas en bicicleta.

**Cartografía utilizada:**  
Mapas 913 de Orihuela y 892 de Fortuna.  
Escala 1:50.000, del Centro Nacional de Información Geográfica (CNIG).



ETAPA 2 · ENTRE ABANILLA Y EL RELLANO (MOLINA DE SEGURA) · EL CAMINO DE LIGNUM CRUCIS



FICHA TÉCNICA

**Punto de partida:**  
Parroquia de la Santa Cruz, en Abanilla, a 225 metros de altitud.

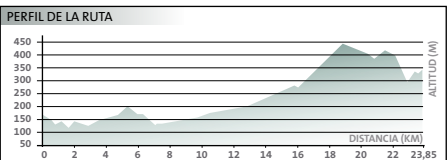
**Lugar de llegada:**  
Parque Ecológico Vicente Blanes, en El Rellano (Molina de Segura), a 370 metros de altitud.

**Distancia aproximada:**  
23,850 kilómetros.

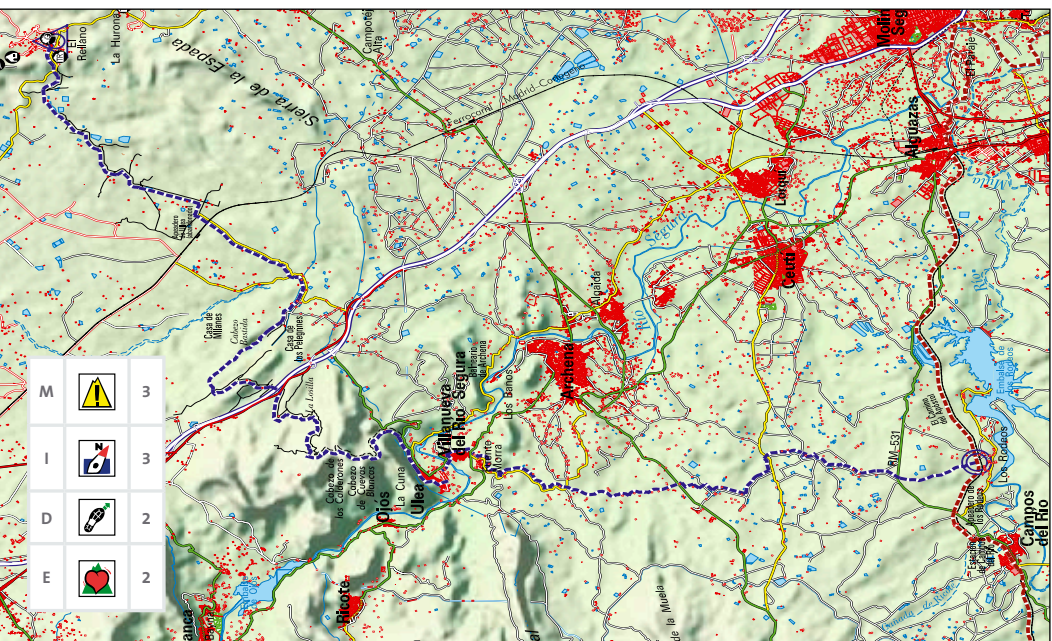
**Desnivel:**  
375 metros, aproximadamente.

**Duración aproximada del recorrido:**  
Entre 6 horas y media a pie, 3 horas en bicicleta de montaña.

**Cartografía utilizada:**  
Mapas 891 de Cieza y 892 de Fortuna.  
Escala 1:50.000, del Centro Nacional de Información Geográfica (CNIG).



ETAPA 3 · DEL RELLANO A LOS RODEOS · EL CAMINO DE LIGNUM CRUCIS



FICHA TÉCNICA

**Punto de partida:**  
Parque Ecológico Vicente Blanes, en El Rellano, a 390 metros de altitud.

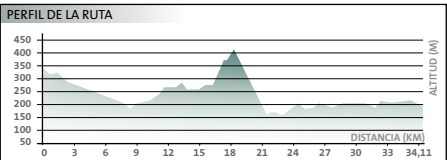
**Lugar de llegada:**  
Vía Verde, en Los Rodeos (Campos del Río), a 160 metros de altitud.

**Distancia aproximada:**  
34,100 kilómetros.

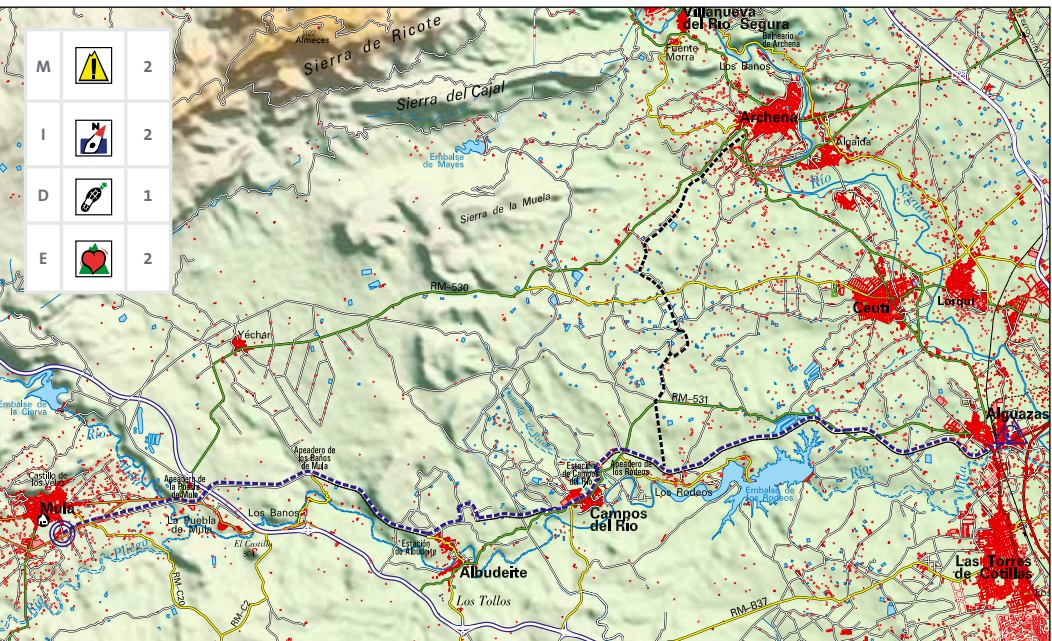
**Desnivel:**  
230 metros, aproximadamente.

**Duración aproximada del recorrido:**  
8 horas y media a pie; 5 horas en bicicleta.

**Cartografía utilizada:**  
Mapas 891 de Cieza y 912 de Molina de Segura.  
Escala 1:50.000, del Centro Nacional de Información Geográfica (CNIG).



ETAPA 4 · ENTRE ALGUAZAS Y MULA · EL CAMINO DE LIGNUM CRUCIS | EL CAMINO DEL APÓSTOL



FICHA TÉCNICA

**Punto de partida:**  
Alguazas, a 96 m. de altitud.

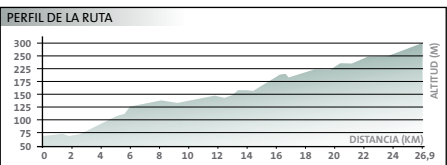
**Lugar de llegada:**  
Mula, a 300 metros de altitud.

**Distancia aproximada:**  
26,900 kilómetros.

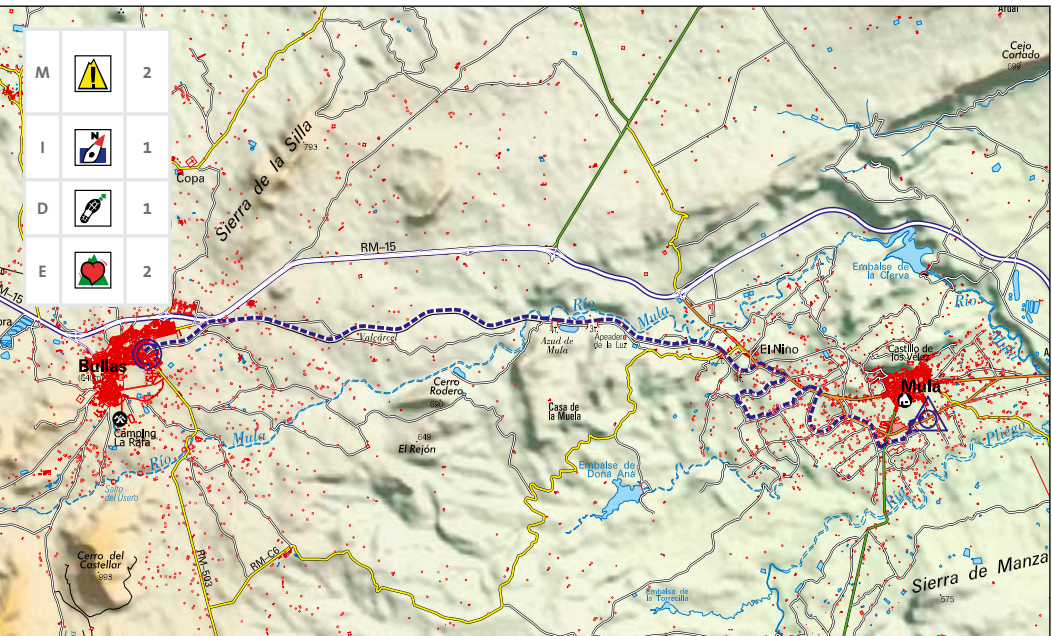
**Desnivel:**  
200 metros, aproximadamente.

**Duración aproximada del recorrido:**  
Unas 6 horas y media a pie; 3 horas y media y media en bicicleta.

**Cartografía utilizada:**  
Mapa 912 de Molina de Segura.  
Escala 1:50.000, del Centro Nacional de Información Geográfica (CNIG).



ETAPA 5 · ENTRE MULA Y BULLAS · EL CAMINO DE LIGNUM CRUCIS | EL CAMINO DEL APÓSTOL



FICHA TÉCNICA

**Punto de partida:**  
Mula, a 300 metros de altitud.

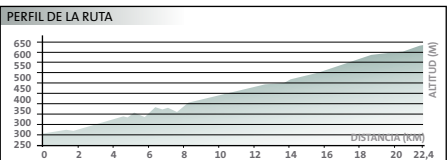
**Lugar de llegada:**  
Bullas, a 630 metros de altitud.

**Distancia aproximada:**  
22,400 kilómetros.

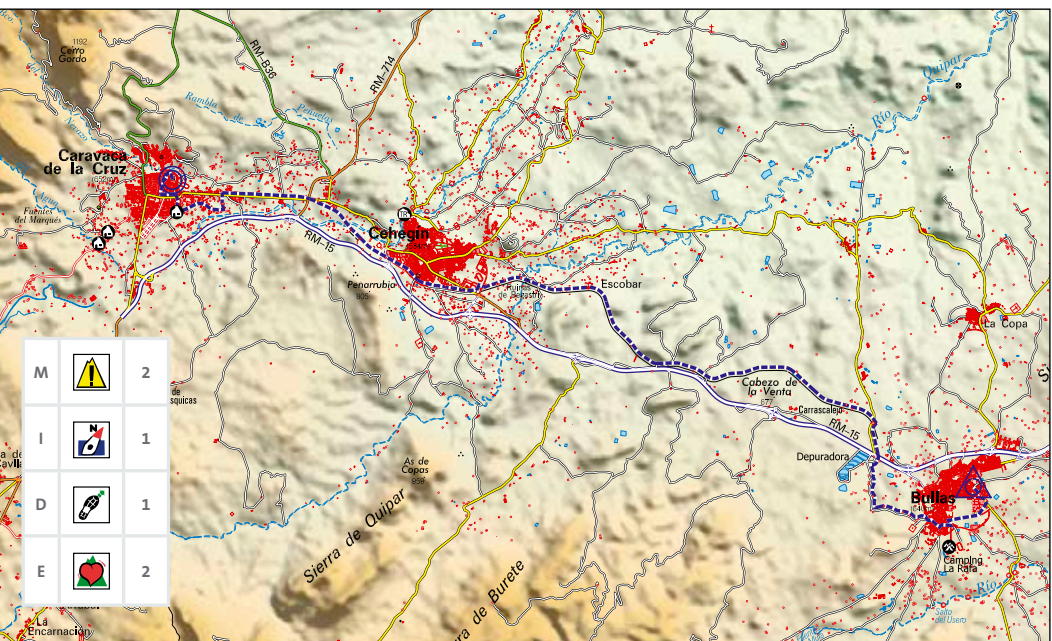
**Desnivel:**  
330 metros, aproximadamente.

**Duración aproximada del recorrido:**  
Unas 5 horas y media a pie; 3 horas en bicicleta.

**Cartografía utilizada:**  
Mapas 912 de Molina de Segura y 911 de Cehegín.  
Escala 1:50.000, del Centro Nacional de Información Geográfica (CNIG).



ETAPA 6 · DE BULLAS A CARAVACA DE LA CRUZ · EL CAMINO DE LIGNUM CRUCIS | EL CAMINO DEL APÓSTOL



FICHA TÉCNICA

**Punto de partida:**  
Bullas, a 630 metros de altitud.

**Lugar de llegada:**  
Santuario de la Santísima y Vera Cruz de Caravaca, a 652 metros de altitud.

**Distancia aproximada:**  
25,900 kilómetros.

**Desnivel:**  
115 metros, aproximadamente.

**Duración aproximada del recorrido:**  
Unas 6 horas y media a pie; 3 horas en bicicleta.

**Cartografía utilizada:**  
Mapas 911 de Cehegín y 910 de Caravaca de la Cruz.  
Escala 1:50.000, del Centro Nacional de Información Geográfica (CNIG).

